

Ecoquartier - Les Lauves

Commune de Saint Paul lez Durance

Opération d'Aménagement

Ecoquartier des Lauves - Concertation préalable

LE CONTEXTE GÉNÉRAL

Une nouvelle opération d'urbanisme est envisagée au sud du Canal sur un site :

- à proximité du centre-ville,
- le long de la RD 952,
- à forte valeur paysagère,
- sur une colline boisée d'une végétation méditerranéenne composée de chênes, de pins...



LES OBJECTIFS DU PROJET

Un projet bien intégré

- Une intégration dans son paysage et son architecture
- Une articulation avec le village
- Une valorisation de l'entrée de ville

Une nouvelle offre en logement

- Des typologies variées de logements
- Des logements sociaux
- L'accueil de deux casernes de Gendarmerie

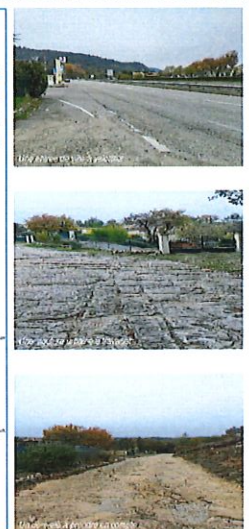
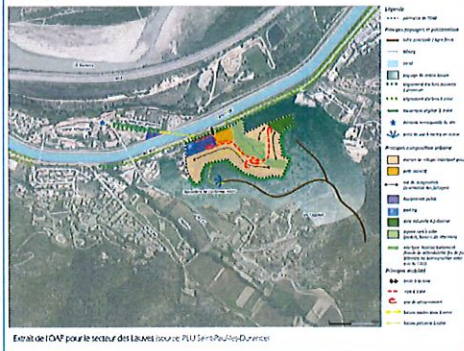
Un projet exigeant en termes de qualité environnementale

- Une démarche écoquartier
- Une prise en compte des enjeux de biodiversité
- Une gestion des risques incendie et de ruissellement
- Une prise en compte des nuisances sonores



Le contexte réglementaire

Le site est concerné par une Orientation d'Aménagement et de Programmation, dans le Plan Local de l'Urbanisme actuellement en vigueur. Elle dresse les premières pistes pour urbaniser ce secteur qu'il conviendra de prendre en compte.



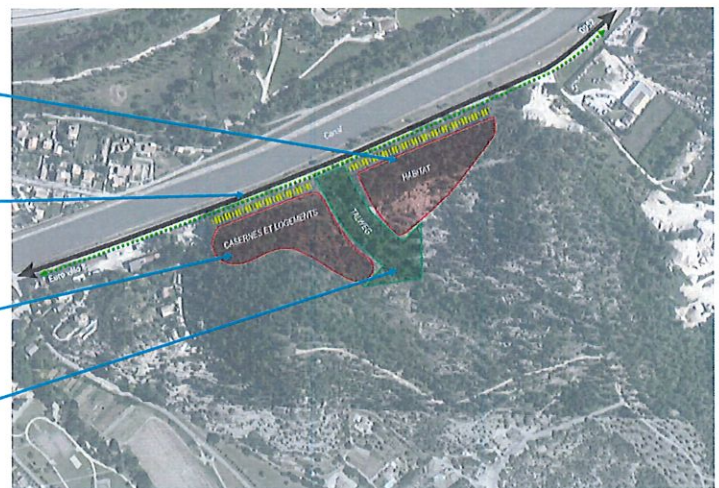
LES PREMIERS ENJEUX ET ORIENTATIONS

Une nouvelle offre en logement (environ 70 à 80 nouveaux logements) proposant des logements locatifs sociaux, de l'Accession Sociale, de l'accession libre et des lots à bâtir

Une réflexion engagée sur le raccordement du nouveau quartier à la route départementale et au village, y compris pour les modes doux

Une zone à développer pour du logement, y compris l'implantation des casernes de gendarmerie

La valorisation et la préservation du Talweg : un espace paysager et hydraulique



FEVRIER 2022